



Chalet en Boadilla del Monte

Cortijo Sur

1.203.400 €

<https://www.acebalfincas.com/inmueble/105473175-chalet-venta-boadilla-del-monte>

UNA DELICIA PARA TODA LA FAMILIA. Hoy te invito a conocer una vivienda fabulosa en Cortijo Norte, un esquinazo en una urbanización que me encanta, ya que linda literalmente con el parque regional del Curso medio del río Guadarrama, un espacio natural protegido de la Comunidad de Madrid, por lo que las vistas y el entorno, son maravillosos.

Si estás buscando vivienda, te habrás dado cuenta, que encontrar una casa que cumpla con todos los requisitos, es una misión que resulta casi imposible...

Pues bien, déjame decirte, que ya no tienes que renunciar a nada, ya que hoy te traigo un inmueble absolutamente impecable, tecnológico, muy eficiente, en urbanización de lujo, dónde la calidad, la luz y la amplitud, son sus elementos diferenciales.

ESTA CASA ES ESPECIAL POR

-Porque nos encontramos ante una **VIVIENDA MODERNA**, de diseño minimalista, prácticamente nueva, con 5 dormitorios (2 tipo suite y uno en planta calle), que cuenta con las máximas calidades e innovaciones constructivas, situada en un emplazamiento espectacular.

-Porque estamos ante una VIVIENDA DE ESQUINA. Te lo digo, porque en este complejo hay tres tipos de viviendas, y las esquinas son bastante más grandes que todas las demás. Para que te hagas una idea, en las viviendas de esquina podrías poner si lo deseas un ascensor en el hueco de la escalera, ya que tienes espacio más que de sobra.

-Porque tus hijos y tú sentiréis que vivís en un RESORT DE LUJO durante los 356 días del año. Más que una urbanización, yo diría que nos encontramos ante un complejo residencial, un concepto innovador único en la zona: 15.000 m2 con una enorme piscina para adultos y otra para niños, dos pistas de pádel y una de tenis, gimnasio, circuito de running, zona de bar, sala social gourmet, salón de belleza, sala de estudio, vestuarios y aseos, y wifi en el área central de las zonas comunes. Además, el proyecto ha incluido un parque infantil y una sala de juegos para niños, donde puedan disfrutar jugando en un entorno protegido.

ES IMPORTANTE SABER

-Que la vivienda cuenta con el sistema de GEOTERMIA, lo que significa que disfrutarás del máximo confort disponible: suelo radiante para el invierno, y suelo refrescante para el verano. Vivir en un lugar así, es una auténtica delicia.

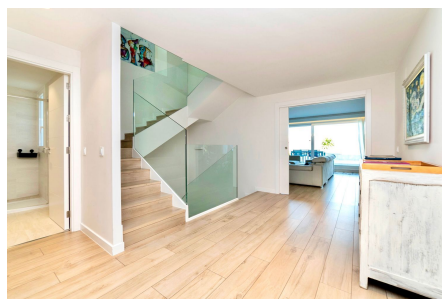
La Geotermia, es el sistema más eficiente que existe en la actualidad, la vivienda cuenta con Calificación Energética "A", el estándar más alto en ahorro energético, contribuyendo así al ahorro energético y a la sostenibilidad del medio ambiente.

-Que gozarás de privacidad, independencia, discreción y seguridad: la urbanización cuenta con servicio de VIGILANCIA las 24 horas, doble perímetro de seguridad, circuito cerrado de televisión y garita con control de entradas y salidas. Además es importante que sepas que Boadilla del Monte está considerado como el municipio más seguro de la Comunidad de Madrid.

La urbanización dispone de una zona de aparcamiento para las visitas, y cuenta con el servicio de Citibox que permite a los vecinos a través de una app recibir productos y servicios, desde el servicio de mensajería, sin tener que estar en casa.

-Que el proyecto ha sido desarrollado por el estudio arquitectónico de Alberto Martin Caballero, se trata del mismo arquitecto que diseñó y promovió la Urbanización La Finca, en Pozuelo de Alarcón, proyecto con el que por cierto tiene varias similitudes.

Si necesitas más información, no dudes en contactar conmigo, y te facilitaré vídeos, y un dossier con información detallada.





Habitaciones: 5
Estado:

Baños: 4

m²: 440
Referencia: 03628

Otros detalles: 3 plantas // Garaje // Jardín // Trastero // Terraza // Armarios Empotrados // Aire Acondicionado // Piscina //



Angela García Conde
Oficina: [\(+34\) 916338047](tel:+34916338047)
Móvil: [672132278](tel:672132278)