



Oficina en Madrid capital
Chamberí
7.850 €

<https://www.acebalfincas.com/inmueble/96857510-oficina-alquiler-madrid-capital>

ALQUILER DE AMPLIA OFICINA EN EDIFICIO MUY REPRESENTATIVO A 150 m. DEL PASEO LA CASTELLANA.

La oficina cuenta con cuatrocientos cincuenta metros (450m.) ubicada en un edificio emblemático de corte clásico, con servicio de conserjería y dos ascensores.

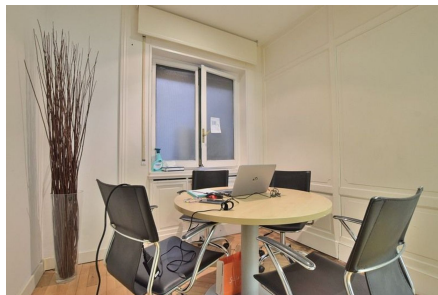
Tiene una reforma integral actualizada, quedando con algunas estancias separadas por tabiques y otras diáfanas con algunas mamparas de cristal.

Cuenta con:

- Un amplia recepción. - Ocho (8) despachos. - Dos salas de juntas, una muy amplia. - Cuatro baños.
- Una sala de oficie muy bien equipada para el descanso del personal -Cableado de datos perimetral.
- Luminarias modernas - Suelo de tarima antigua en perfecto estado - Ventanas climalit - A/A por Split - Calefacción central - Trastero de unos 15 m. Aproximadamente. - Dos plazas de garaje muy cerca del edificio - Armarios empotrados - Una terraza.

Ubicada muy cerca del Paseo La Castellana, estación del metro Gregorio Marañón (línea 7 y 10) y Alonso Cano (línea 7)

Ha estado ocupada por un Despacho de Abogados y una consultora.



Habitaciones: 0
Estado:

Baños: 0

m²: 0
Referencia: 03500

Otros detalles:



María Barroso Álvarez
Oficina: [\(+34\) 916338047](tel:+34916338047)
Móvil: [672299995](tel:672299995)